

生活习性 埋栖于海绵，水深 22~50.5m，底质泥质砂。

地理分布 南海（中国近海）；日本，越南，菲律宾，泰国湾，马尔代夫，波斯湾，红海。

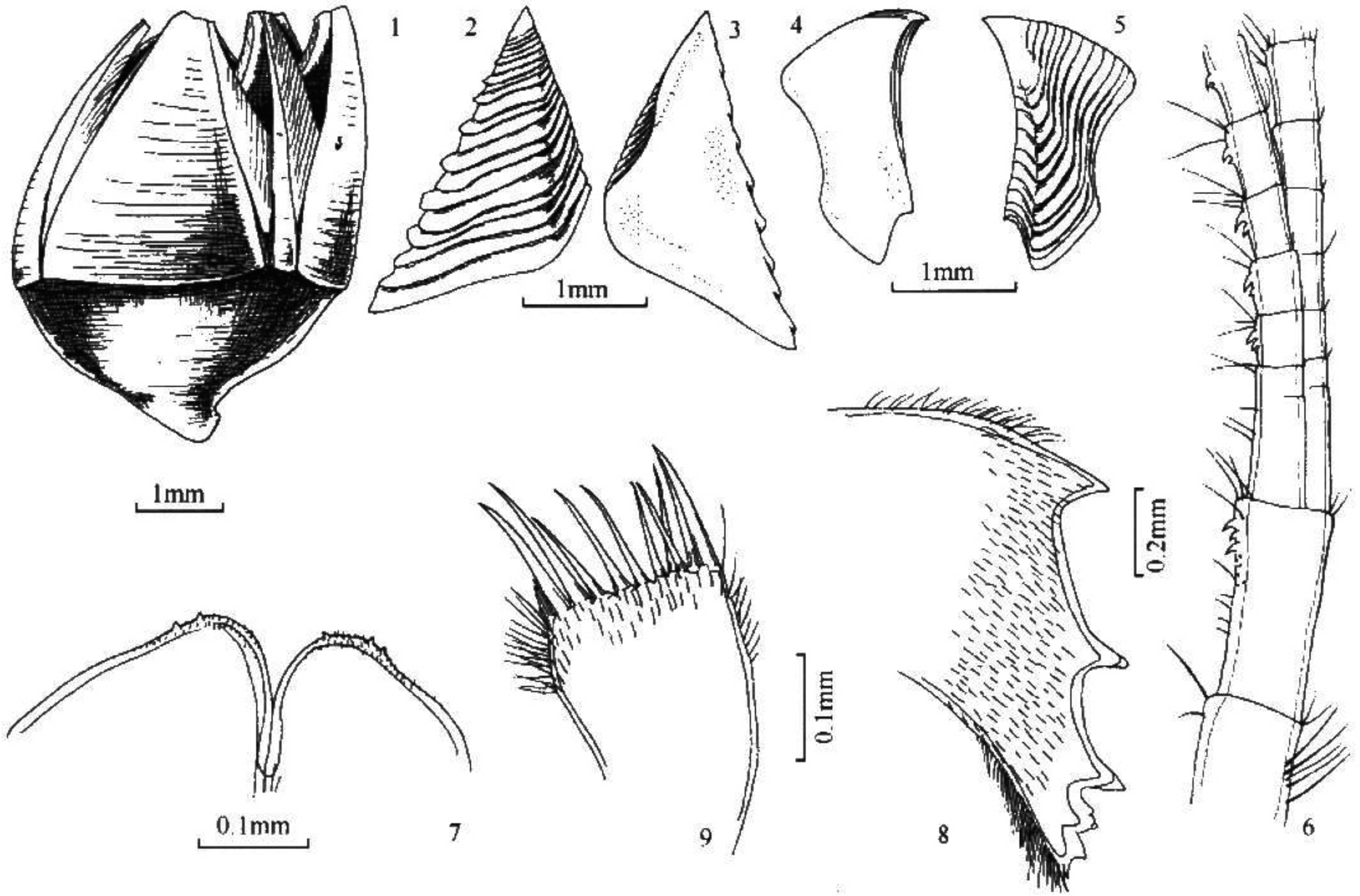


图 192 沟绵藤壶 *Acasta sulcata* Lamarck

1. 外形；2~3. 楯板；4~5. 背板；6. 第 4 蔓足；7. 上唇；8. 大颚；9. 小颚

(155) 武装绵藤壶 *Acasta armata* Gravier, 1921 (图 193)

Acasta armata Gravier, 1921: 353. —Kolbasov, 1993: 411.

Acasta sinica Ren, 1984: 193, fig. 6, pl. 3, figs. 10~17.

标本采集地 海南省三亚。

鉴别特征 壳呈花蕾状，壁板窄，无齿，生长线显著；峰、吻、侧板几乎等宽；峰侧板为侧板宽度的 4/5；幅部和翼部宽于壳板，顶缘斜，其下两壁板间膜质窗特大；壳口大，成齿状；鞘下光滑无纵肋，其两侧缘加厚；楯板窄，开闭缘上延为三角形半透明角质层，将左右盖板钙质部分隔开，其表面有细短刺毛，基缘呈折线状，关节脊低，闭壳肌脊不明显；背板窄长，开闭缘也有突出的三角形角质部分，基缘也呈折线状，中央沟宽，矩短，约为基缘宽度的 1/3，末端斜截；基底杯状，钙质，峰吻径小于壁板者，边缘光滑；上唇每侧有 3 齿；第 4 蔓足原肢节无齿。

形态描述 壳呈花蕾状，白色。壁板十分窄，光滑无齿，横生长纹清楚。峰板、吻板及侧板几乎等宽；峰侧板为侧板宽度的 $4/5$ 左右。幅部和翼部显著宽于壳板，顶缘斜，两壁板间下半形成特大的膜质窗，窗常为卵圆形、大的心形或近方形。壳口大，边缘成齿。鞘部短于壁板之半，鞘下光滑无肋，板两侧缘加厚，形成纵肋。

背楯板开闭缘膜淡黄色。楯板长大于宽，开闭缘上延为外面的三角形半透明角质膜层覆盖，其表面有细短刺毛，角质层较宽，与钙质板界限分明，内面较窄，与钙质板间界限不太清楚；基缘略呈折线状；生长脊清楚，无纵沟纹或肋；板内面光滑，关节脊低，关节沟窄而浅，闭壳肌脊不明显，闭壳肌窝窄而长，压肌窝小而深。背板窄长，开闭缘也有突出的三角形角质部分，似楯板者；基缘也略呈折线状；生长脊清楚，中央沟宽；内面光滑，关节脊低，关节沟浅，无压肌脊；矩短，约为基缘宽度的 $1/3$ ，末端斜截。

基底杯状，钙质，峰吻径小于壁板峰吻径，边缘光滑无齿。

上唇脊缘有细短毛，中央缺刻两侧各有 3 齿。大颚 4 齿，第 2、3 齿分叉，第 4 齿上缘为 3~5 个不规则小齿，下角不规则，末端为 1 尖刺。小颚切缘直，无小缺刻，上下大对刺间有 5~7 个中型刺。第 2 小颚上叶长卵圆形，下叶半圆形。触须长方形。

各蔓足外、内肢的节数如下：

产地		1		2		3		4		5		6	
三亚	标本 I	12	7	9	7	13	11	21	21	25	18 ⁺	27 ⁺	29 ⁻
	标本 II	12	9	10	9	14	12	20 ⁺	21 ⁺	21 ⁺	32 ⁻	29 ⁺	18 ⁻

第 1 蔓足外肢为内肢长度的 2 倍左右，第 2、3 蔓足外肢略长。第 4 蔓足原肢各节均无齿，外肢约第 1~14 节前末缘有直立小齿，内肢各节无齿。第 4~6 对蔓足中部各节前缘有 3~5 对刚毛。

交接器短于第 6 蔓足，较粗壮，有环纹，末半有细长毛。

标本测量 (mm)

产地	整体高	峰板高	壁板峰吻径	基底峰吻径
三亚	14.7	8.3	7.7	4.8
	11.0	6.4	8.0	4.5

生活习性 标本采自热带海域潮下带珊瑚礁，埋栖于海绵 *Petrosia* sp. 中。

地理分布 南海（中国近岸）；Djibouti。

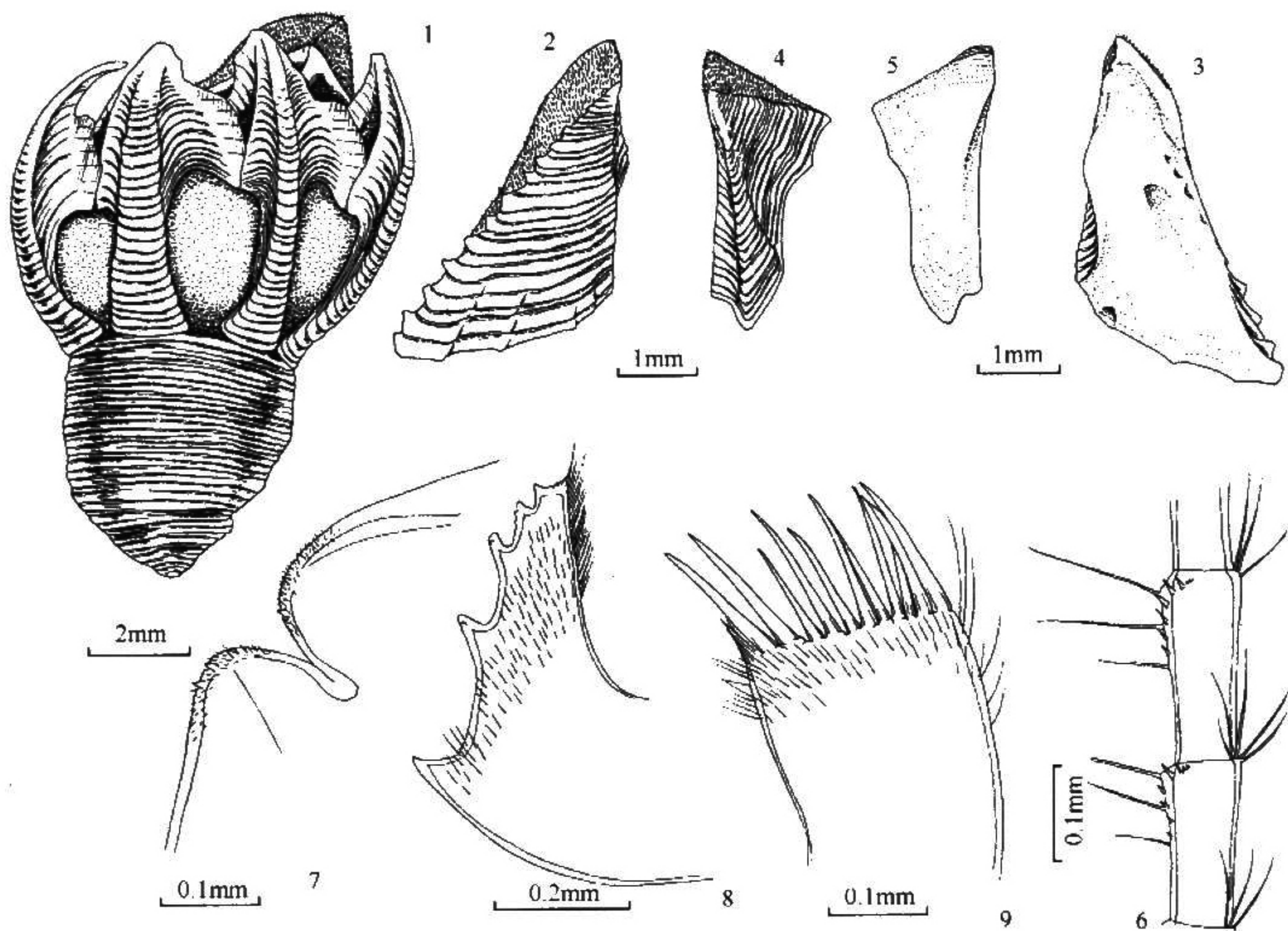


图 193 武装绵藤壶 *Acasta armata* Gravier

1. 外形; 2~3. 楯板; 4~5. 背板; 6. 第 4 蔓足外肢 9~10 节; 7. 上唇; 8. 大颚; 9. 小颚

62. 梳绵藤壶属 *Pectinoacasta* Kolbasov, 1993

Pectinoacasta Kolbasov, 1993: 411.

Type species: *Acasta pectinipes* Pilsbry.

壁板具钙质齿, 通常内面具纵肋, 板间多具缝或窗。峰侧板发育正常。楯板格子状或具放射条纹; 背板也常呈格子状或具凹穴, 矩窄, 矩沟深。第 4 蔓足强壮武装, 具弯钩。

本属有 5 种, 中国海域仅发现 1 种。

(156) 栉足梳绵藤壶 *Pectinoacasta pectinipes* (Pilsbry, 1912) (图 194)

Acasta pectinipes Pilsbry, 1912: 294; 1916: 247. —Broch, 1922: 330. —Barnard, 1924: 86.

—Hiro, 1937: 463, fig. 38. —Nilsson-Cantell, 1938: 57, fig. 19. —Utinomi, 1949: 23; 1962:

221. —Zullo, 1968: 227, fig. 6. —Newman *et* Ross, 1976: 54. —Ren, 1984: 189, fig. 4, pl.